





# SOMMAIRE

<b>LA MISSION HANDICAP DE L'UNIVERSITÉ DE LYON</b>	<b>P6</b>
<i>Les fonctions de la Mission handicap</i>	6
<i>La convention avec la maison départementale des personnes handicapées (mdph)</i>	7
<i>La convention avec l'association Arpeje'h et l'académie de lyon</i>	7
<b>PROCÉDURES</b>	<b>P8</b>
<i>Les différents modes d'admission</i>	8
<i>Bénéficiaire de dispositifs de compensation durant ses études</i>	9
<b>LES STAGES ET L'INSERTION PROFESSIONNELLE</b>	<b>P10</b>
<b>DÉMARCHES ET CONTACTS PROPRES À CHAQUE ÉTABLISSEMENT</b>	<b>P11</b>
<b>UNIVERSITÉ CLAUDE BERNARD LYON 1</b>	<b>P12</b>
<b>UNIVERSITÉ LUMIERE LYON 2</b>	<b>P14</b>
<b>UNIVERSITÉ JEAN MOULIN LYON 3</b>	<b>P16</b>
<b>UNIVERSITÉ JEAN MONNET SAINT-ÉTIENNE</b>	<b>P18</b>
<b>ENS DE LYON – ÉCOLE NORMALE SUPÉRIEURE</b>	<b>P20</b>
<b>INSA DE LYON - INSTITUT NATIONAL DES SCIENCES APPLIQUÉES</b>	<b>P21</b>
<b>ÉCOLE CENTRALE LYON</b>	<b>P22</b>
<b>ÉCOLE NATIONALE SUPÉRIEURE DES MINES DE SAINT-ÉTIENNE</b>	<b>P23</b>
<b>SCIENCES PO LYON</b>	<b>P24</b>
<b>VETAGRO SUP CAMPUS VÉTÉRINAIRE DE LYON</b>	<b>P25</b>
<b>ENTPE – ÉCOLE NATIONALE DES TRAVAUX PUBLICS DE L'ÉTAT</b>	<b>P26</b>
<b>ENSSIB – ÉCOLE NATIONALE SUPÉRIEURE DES SCIENCES DE L'INFORMATION ET DES BIBLIOTHÈQUES</b>	<b>P27</b>
<b>EM LYON – ÉCOLE DE MANAGEMENT</b>	<b>P28</b>
<b>ENISE – ÉCOLE NATIONALE D'INGÉNIEURS DE SAINT-ÉTIENNE</b>	<b>P29</b>
<b>ENSAL - ÉCOLE NATIONALE SUPÉRIEURE D'ARCHITECTURE DE LYON</b>	<b>P30</b>
<b>ENSATT – ÉCOLE NATIONALE SUPÉRIEURE DES ARTS ET TECHNIQUES DU THÉÂTRE</b>	<b>P31</b>
<b>IPL – INSTITUT POLYTECHNIQUE DE LYON</b>	<b>P32 À 35</b>
<b>UNIVERSITÉ CATHOLIQUE DE LYON</b>	<b>P36</b>
<b>CNSMD – CONSERVATOIRE NATIONAL SUPÉRIEUR MUSIQUE ET DANSE DE LYON</b>	<b>P37</b>
<b>CALENDRIER DES DÉMARCHES ET LIENS UTILES</b>	<b>P38</b>

En France, le nombre d'étudiants handicapés atteint 0,44% de la population étudiante globale. En Rhône-Alpes, cette proportion atteint 0,6%<sup>1</sup>. Les chiffres sur l'emploi des personnes handicapées montrent que la grande majorité - 85%<sup>2</sup> - des travailleurs handicapés n'a pas obtenu le niveau baccalauréat. Les travailleurs handicapés représentent un peu plus de 3%<sup>3</sup> des salariés et des discriminations continuent de sévir sur le marché du travail. Les acteurs économiques dénoncent, quant à eux, le manque de personnes handicapées qualifiées lorsqu'ils souhaitent procéder à des recrutements. Les bassins lyonnais et stéphanois ne dérogent pas à la règle.

Par ailleurs, il n'est pas rare de constater que de nombreux jeunes en situation de handicap n'envisagent pas l'enseignement supérieur. Cette situation est notamment liée à des réticences, tant de leurs familles que des professionnels qui les accompagnent, à intégrer un cursus dans le supérieur. En effet, l'environnement peut sembler moins adapté que celui du lycée et les contraintes ou les difficultés peuvent apparaître comme plus importantes.

De plus, il est difficile pour les jeunes en situation de handicap (comme pour d'autres jeunes de leur âge) de se projeter dans leur future vie professionnelle. Il est pourtant essentiel, pour eux davantage que pour d'autres, d'anticiper les questions de l'orientation scolaire et/ou professionnelle et les démarches qui en découlent, afin que celles-ci se déroulent dans des conditions optimales.



L'Université de Lyon s'est déjà saisie de la problématique de l'orientation et de l'information des futurs étudiants en situation de handicap en concevant, dès 2008, un « Guide de la personne handicapée dans l'enseignement supérieur ». Celui-ci répond aux questions de l'organisation et de la préparation de l'arrivée de ces jeunes dans le supérieur, en termes d'études mais également de vie quotidienne. Ce support a pour objectif de rendre lisibles les dispositifs existants dans le champ du handicap à Lyon et à Saint-Etienne et de fournir quelques points de repères : les noms des correspondants, les démarches à effectuer, des références au cadre légal, etc.

*Vous pouvez retrouver ce guide sur : <http://guidehandicap.universite-lyon.fr>*



Néanmoins, le développement des contacts avec l'enseignement secondaire a mis à jour la nécessité de construire un outil à destination de tous les intervenants dans le domaine du handicap. Le présent livret leur offre un maximum d'informations pratiques à transmettre aux jeunes qui souhaitent poursuivre leurs études dans l'enseignement supérieur. Il identifie les procédures facilitant l'accès des élèves handicapés à l'enseignement supérieur et recense les offres pédagogiques, les correspondants « stages » et « insertion professionnelle », ainsi que les référents handicap des différents établissements membres de l'Université de Lyon. Très utile pour l'étudiant, il s'adresse également à tous ses accompagnants ainsi qu'à l'ensemble des milieux socio-professionnels.

*<sup>1</sup> Tableau de bord 2013 par l'Observatoire régional de l'emploi des personnes handicapées.*

*<sup>2</sup> et <sup>3</sup> CHOSSY. J.F. (2001) – Rapport à Monsieur le Premier Ministre.*

# LA MISSION HANDICAP DE L'UNIVERSITÉ DE LYON

L'Université de Lyon est un établissement public à caractère scientifique, culturel et professionnel qui regroupe 20 établissements (5 universités et 15 grandes écoles, instituts et centre de recherche) sur les bassins lyonnais et stéphanois. L'Université de Lyon est principalement une structure de mutualisation (développement d'une politique scientifique commune) et de valorisation (des travaux de recherche, promotion à l'international). Elle est la première structure de ce type, en France, à s'être dotée d'une mission handicap.

## LES FONCTIONS DE LA MISSION HANDICAP

› *Être conseil auprès des établissements pour le développement de leurs projets relatifs au handicap, et assurer l'interface entre l'enseignement supérieur et le monde extérieur, c'est-à-dire les milieux professionnels, les associations et l'ensemble des acteurs œuvrant dans le domaine du handicap.*

› *Construire un lieu de ressources pour tous les partenaires de l'enseignement supérieur. Pour ce faire, la Mission handicap de l'Université de Lyon tient un centre de référence sur la thématique du handicap. A disposition des établissements, il est un support précieux au développement de leur accessibilité au savoir, à l'enseignement supérieur et à la recherche.*

› *Valoriser les établissements et leurs dispositifs handicap en interne et en externe, en informant le public des dispositifs existants pour l'accueil des étudiants ou des personnels handicapés au sein des divers établissements de l'Université de Lyon.*

› *Former et sensibiliser les acteurs de l'enseignement supérieur intervenant dans le champ des "situations de handicap" par la participation et l'animation de séances de formation et d'information à destination des établissements. Ces actions s'adressent aux étudiants comme aux personnels.*

La Mission handicap travaille de manière complémentaire avec les missions et les référents handicap des établissements membres de l'Université de Lyon. Alors que ces derniers accueillent les étudiants handicapés et les accompagnent dans leur scolarité afin que celle-ci se déroule dans des conditions optimales, la Mission handicap de l'Université de Lyon occupe une fonction de coordination, de valorisation, de facilitateur et s'inscrit dans des projets transversaux. C'est ainsi qu'elle a développé le lien avec l'enseignement secondaire.

## **LA CONVENTION AVEC LA MAISON DEPARTEMENTALE DES PERSONNES HANDICAPEES (MDPH)**

La Mission handicap facilite les relations entre les chargés d'accueil handicap des établissements et les acteurs spécialisés en matière de gestion des situations de handicap. A cette fin, elle a établi une convention de partenariat avec la MDPH du Rhône. Cette convention a pour objectif une information mutuelle des interlocuteurs sur l'évolution et le suivi des dossiers des étudiants handicapés ainsi qu'une recherche conjointe des solutions techniques et humaines les plus appropriées afin d'optimiser l'instruction des dossiers.



## **LA CONVENTION AVEC L'ASSOCIATION ARPEJE'H ET L'ACADEMIE DE LYON**

Chaque année, l'association Arpeje'h organise, en partenariat avec l'Académie de Lyon et l'Université de Lyon, des ateliers découverte des métiers à Lyon, favorisant la rencontre entre les élèves en situation de handicap et le monde du travail. Ces ateliers sont également l'occasion d'informer les élèves sur les parcours de formation et de les encourager à poursuivre leurs études le plus loin possible.

# PROCÉDURES

## LES DIFFÉRENTS MODES D'ADMISSION

### › Les établissements avec admission sans concours (les universités)

Les élèves qui souhaitent intégrer l'enseignement supérieur doivent se préinscrire, par voie numérique le plus souvent, entre le mois de janvier et le mois de mars. Lors de la préinscription, il est primordial de contacter directement la mission ou le référent handicap de l'établissement, ou à défaut le directeur.

Lors de l'inscription définitive, l'élève doit penser à signaler sa situation de handicap sur son dossier afin de pouvoir bénéficier des aménagements nécessaires au bon déroulement de sa scolarité. De manière générale, un document figurant dans le dossier d'inscription indique les différentes possibilités qui sont offertes aux étudiants en situation de handicap (dispense d'assiduité, régime long, aménagements d'emploi du temps, régime spécial d'études et régime général, temps aménagés pour les examens et concours, photocopies...).

### › Les établissements avec admission par voie de concours (les grandes écoles)

Les élèves en situation de handicap qui passent un concours d'entrée ou un concours d'admission ont droit à des aménagements. Ce droit est conditionné par la production obligatoire d'un certificat médical et est applicable, dans la mesure du possible, par la structure organisatrice.

C'est, en effet, au vu de la situation particulière du candidat et des éléments contenus dans le dossier médical que le médecin apprécie, au cas par cas, les aménagements nécessaires. Cette attestation précise les conditions particulières que l'établissement doit procurer au candidat en matière d'accès aux locaux, d'installation matérielle dans la salle d'examen, de machine ou de matériel technique ou informatique, de secrétariat ou d'assistance, de matériel d'écriture en braille, d'assistance d'un spécialiste d'un mode de communication ou de toute autre mesure jugée utile. L'attestation médicale fait partie intégrante du dossier d'inscription au concours d'admission. En règle générale, les dossiers d'inscription (avec le certificat médical) sont centralisés et vérifiés par les services administratifs des lycées hébergeant les classes préparatoires aux grandes écoles (CPGE) (Circulaire MEN-ESR n°2011-220 du 27/12/2011).

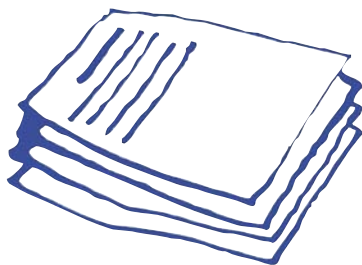


## BÉNÉFICIER DE DISPOSITIFS DE COMPENSATION DURANT SES ÉTUDES

Dans l'enseignement supérieur, les compensations matérielles ou humaines ne sont pas automatiques. Elles dépendent de démarches et de procédures qu'il est nécessaire d'anticiper ; dès la préinscription pour les universités et dès la parution des résultats d'admission pour les grandes écoles.

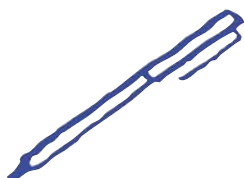
Pour bénéficier des dispositifs de compensation, deux interlocuteurs doivent être contactés simultanément :

- › les référents handicap, pour la mise en place des compensations pédagogiques,
- › les maisons départementales des personnes handicapées (MDPH), pour la mise en place de dispositifs de compensation relatifs à la gestion de la vie quotidienne dans l'établissement.



Parallèlement aux démarches faites auprès des établissements, les futurs étudiants doivent adresser une demande de prestation de compensation du handicap (PCH) à la MDPH. Cela se fait auprès de la Maison du Rhône (MDR) de la circonscription d'habitation de l'élève si celui-ci réside, dans le Rhône, ou directement à la MDPH de son département de résidence.

Les délais de traitement des dossiers sont relativement longs (6 mois), il est donc essentiel d'anticiper ces démarches afin d'éviter une rupture dans les aides dont bénéficie l'élève.



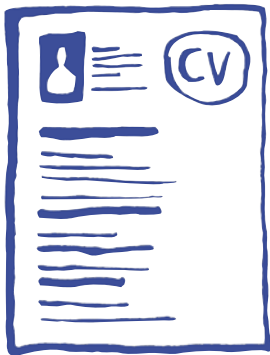
# LES STAGES ET L'INSERTION PROFESSIONNELLE

*Les stages font partie intégrante de la formation des étudiants.*

Ils sont l'un des points forts de la professionnalisation des différents cursus, quelle que soit la filière concernée. Ils permettent à l'étudiant de découvrir le monde de l'entreprise et des collectivités, d'affiner son projet professionnel et de valider les acquis de sa formation.

*Ce sont de véritables tremplins pour l'insertion professionnelle.*

Les établissements de l'enseignement supérieur ont un bureau d'aide à l'insertion professionnelle (BAIP) bien identifié ou sous le couvert des directions de l'enseignement et de la vie étudiante. Les bureaux et contacts sont les interlocuteurs incontournables de la préparation des stages et de leur réussite.





**DÉMARCHES  
ET CONTACTS  
PROPRES À CHAQUE  
ÉTABLISSEMENT**

# UNIVERSITE CLAUDE BERNARD LYON 1



## COORDONNÉES DE LA MISSION HANDICAP

6, avenue Gaston Berger  
Bâtiment Astrée, rez-de-chaussée  
69622 VILLEURBANNE cedex  
[mission.handicap@univ-lyon1.fr](mailto:mission.handicap@univ-lyon1.fr)  
Tél : 04 72 43 14 77  
Fax : 04 72 43 15 05  
<http://handy.univ-lyon1.fr/>



## OFFRE PÉDAGOGIQUE

Sciences de la santé  
Sciences et Technologie  
STAPS (Sciences et  
Techniques des Activités  
Physiques et Sportives)

## CONTACT PAR CAMPUS :

Pour le domaine scientifique de  
la Doua :

► Mme Sandrine GOURDINE  
[sandrine.gourdine@univ-lyon1.fr](mailto:sandrine.gourdine@univ-lyon1.fr)

Pour le domaine de Rockefeller,  
Institut des sciences et techniques  
de réadaptation (ISTR) :

► Mme Hélène PARMENTIER  
[helene.parmentier@univ-lyon1.fr](mailto:helene.parmentier@univ-lyon1.fr)

Pour l'IUT :

► M. Gilbert GIQUEL  
[gilbert.giquel@univ-lyon1.fr](mailto:gilbert.giquel@univ-lyon1.fr)

## CONTACT STAGES/ INSERTION PROFESSIONNELLE

### C.L.I.P.E

► Mme Silvia PAMPANI  
[silvia.pampani@univ-lyon1.fr](mailto:silvia.pampani@univ-lyon1.fr)  
04 72 44 81 39  
<http://soie.univ-lyon1.fr/>

## DÉMARCHES POUR UNE DEMANDE D'AMÉNAGEMENTS DES ÉTUDES

L'étudiant dépose à la mission handicap de l'établissement une demande écrite, adressée au président de l'université, à laquelle il joindra une fiche de liaison complétée, lue et signée par le responsable pédagogique. Ces documents (fiche de liaison et exemple de lettre au Président) sont disponibles dans les locaux de la mission handicap ou en téléchargement sur son site internet.

Parallèlement, l'étudiant doit prendre rendez-vous avec les services de la Médecine préventive universitaire (MPU). Un médecin établit un certificat médical, portant un avis consultatif, qui précise les dispositions dont il peut bénéficier. Un exemplaire de ce certificat est remis à l'étudiant et un autre est transmis à la mission handicap.

Le dossier (composé de la fiche de liaison, de la lettre au Président et du certificat médical) est transmis par la mission handicap au président de l'université pour décision et signature. Le service de scolarité informe l'étudiant de la décision finale.



## SERVICES PROPOSÉS

### Aménagement pour les études et les examens

> *Prise de notes, photocopies, remise à niveau, transcriptions en braille et gros caractères, codeurs et interfaces de communication, matériel spécialisé et aide aux déplacements.*

> *Accompagnement et aménagements pour les examens (secrétaires, majoration de temps...).*

> *Participation aux activités physiques et sportives ordinaires, avec un accompagnement individuel.*

### Aide pour la recherche de stages obligatoires ou d'été en entreprise

> *La mission handicap vient en aide aux étudiants désirant effectuer un stage en entreprise : stage imposé dans le cadre des études ou bien stage d'été pendant les périodes de vacances scolaires. Pour ce faire, la mission handicap assiste l'étudiant dans ses démarches et/ou peut le mettre directement en contact avec des entreprises. L'étudiant doit fournir un CV et une lettre de motivation.*

# UNIVERSITE LUMIERE LYON 2

UNIVERSITÉ  
LUMIÈRE  
LYON 2  
UNIVERSITÉ DE LYON



## OFFRE PÉDAGOGIQUE

Arts, Lettres et Langues  
Sciences humaines et sociales  
Droit, Economie, Gestion

## COORDONNÉES DE LA MISSION HANDICAP

*Campus Porte des Alpes (Bron),  
ouvert au public du lundi au vendredi,  
de 9h à 12h15, puis de 13h30 à 17h*  
Service de la vie étudiante  
Maison de l'étudiant  
bureau 112  
69500 Bron

### ► Mme Myrtille PERRIN :

*myrtille.perrin@univ-lyon2.fr  
04 78 77 24 64*

*Campus Berges du Rhône (Lyon 7e),  
sur RDV*

### ► Antenne de la vie étudiante et culturelle

*Pavillon du 74, rue Pasteur  
69007 Lyon  
mission.handicap@univ-lyon2.fr  
04 78 69 74 91*

*Sur le site [www.univ-lyon2.fr](http://www.univ-lyon2.fr),  
choisir l'onglet « Vie des Campus »,  
puis la rubrique « Handicap ».*

## CONTACT STAGE/ INSERTION PROFESSIONNELLE

### ► Mme Sylvie DADOMO

*sylvie.dadomo@univ-lyon2.fr  
ou mission.stages@univ-lyon2.fr  
04 78 77 26 04*

*Sur le site [www.univ-lyon2.fr](http://www.univ-lyon2.fr),  
choisir l'onglet « Formation »,  
puis la rubrique « S'orienter ».*

## DÉMARCHES POUR UNE DEMANDE D'AMÉNAGEMENTS DES ÉTUDES

L'étudiant doit prendre rendez-vous, par téléphone au 04 78 77 43 78. Lors de ce rendez-vous, l'étudiant, muni de sa fiche d'aménagements de l'année précédente (s'il en possède une), remplira un formulaire de demande d'aménagements pour ses enseignements et ses examens.

Ensuite, il devra prendre contact avec les Services de la Médecine Préventive Universitaire (SUMPPS) afin que le médecin valide ou non la demande d'aménagements. Pour cela, l'étudiant devra présenter la fiche d'aménagements de l'année précédente (le cas échéant), les documents médicaux datés de moins d'un an attestant de son état de santé. Pour les troubles DYS (dyslexie, dysorthographe...), un bilan orthophonique de moins d'un an devra être présenté impérativement.

Enfin, pour la bonne mise en place de ses aménagements, l'étudiant doit impérativement se présenter au secrétariat de scolarité de sa composante de rattachement, avec le document attestant de ses aménagements.



Si manquement, l'administration compétente se réserve le droit de ne pas organiser les examens spécifiquement, et l'étudiant ne pourra bénéficier des aménagements prévus.

## SERVICES PROPOSÉS

### Aménagements des enseignements

- > *Prise de notes*
- > *Recherche documentaire*
- > *Prêt de matériel spécifique*
- > *Accessibilité des locaux*

### Aménagements des examens

- > *Temps majoré*
- > *Adaptation des sujets*
- > *Assistant secrétaire*
- > *Prêt de matériel spécifique*
- > *Salle individuelle*

*A noter : la mission handicap peut servir d'interface entre les étudiants et les enseignants, ainsi que favoriser une mise en relation avec les autres étudiants.*

UNIVERSITÉ  
**JEAN MOULIN**  
LYON 3

COMPRENDRE LE MONDE

WWW.UNIV-LYON3.FR



## OFFRE PÉDAGOGIQUE

Droit, Sciences politiques  
Economie, Gestion  
Lettres, Langues,  
Langues appliquées  
Sciences humaines

## COORDONNÉES PÔLE HANDICAP ÉTUDIANT

6, cours Albert Thomas  
69355 BP8242 Lyon cedex

### ► Mme Magali LASTRICANI-JOLIVET

*magali.lastricani@univ-lyon3.fr*  
04 78 78 78 01

sur le site *www.univ-lyon3.fr*,  
choisir l'onglet « Vie étudiante »  
puis l'onglet « Etudiants handicapés ».

## CONTACT STAGES/ INSERTION PROFESSIONNELLE

### ► SCUIO-IP

### Mme Michelle BLANQUER

*michelle.blanquer@univ-lyon3.fr*  
04 78 78 70 98

sur le site *www.univ-lyon3.fr*,  
choisir l'onglet  
« Insertion professionnelle »  
puis l'onglet « Stages-emplois ».





## DÉMARCHES POUR FAIRE RE-CONNAITRE SA SITUATION DE HANDICAP

L'étudiant doit prendre rendez-vous avec Mme Lastricani-Jolivet qui est chargée de piloter et coordonner la mise en œuvre d'un plan personnalisé d'accompagnement afin de mettre en place, avec l'étudiant, les différents types d'accompagnement ou dispositions nécessaires au déroulement des études. Elle informera également l'étudiant de la procédure de demande d'aménagements. Celle-ci consiste à :

- > Remplir les fiches de liaison au Pôle handicap étudiant
- > Prendre rendez-vous auprès de la médecine préventive (SMPPS) au 04 78 78 79 83
- > Après la visite médicale, un certificat sera établi préconisant les dispositions dont l'étudiant peut bénéficier. Un exemplaire du certificat médical sera archivé à la mission handicap. Un exemplaire sera transmis par la mission handicap au(x) secrétariat(s) de l'UFR dont dépend l'étudiant. Un exemplaire sera transmis à l'étudiant. Celui-ci devra, dans les plus brefs délais, se mettre en rapport avec le ou les secrétariat(s) dont il dépend afin de se faire connaître.

## SERVICES PROPOSÉS

### Deux salles d'accueil

La 1re sert de salle de travail et de

repos. Elle comprend : 2 PC en libre accès (dont 1 équipé d'un logiciel et d'un clavier zoomtext) et d'1 fauteuil ergonomique de repos. La 2e est une salle d'accueil général, qui comprend 1 table de travail de groupe, 1 téléagrandisseur avec grand écran, des classeurs de documentation et un photocopieur/scanner en libre accès.

### Accompagnement pour l'insertion professionnelle

En liaison avec le Bureau emploi-stages de l'université, le pôle handicap fait le relais entre les étudiants handicapés et les organismes d'insertion professionnelle, par voie d'affichage, de diffusion via mails ou courriers.

### Aides humaines

- > *Prises de notes ou récupération des cours*
- > *Relais auprès des secrétariats ou enseignants*
- > *Assistance aux études (accompagnement à la BU, déplacement sur le campus...)*
- > *Aide à la communication (LSF, LPC...)*

### Aides techniques

- > *Cellule transcription braille au sein de l'université*
- > *Prêt ponctuel de certains matériels (PC portable ; clés USB ; téléagrandisseur portable ; dictaphone)*
- > *Photocopies gratuites*
- > *Numérisation et adaptation de documents liés à la scolarité (fiche de TD...)*
- > *Aménagements pour l'accessibilité du bâti*

# UNIVERSITE JEAN MONNET SAINT-ETIENNE



## CONTACTS HANDICAP

### ► Service de la Médecine préventive universitaire (MPU)

Maison de l'Université  
10, rue Tréfilerie  
42023 Saint-Etienne cedex 2

### ► Mme Marie-Claire JARRIGE

marie.claire.jarrige@univ-st-etienne.fr  
04 69 66 11 00

### ► Bureau accueil handicap service vie étudiante

Maison de l'Université  
10, rue Tréfilerie  
42023 Saint-Etienne cedex 2

### ► Mme Emmanuelle VOLLE

accueilhandicap@univ-st-etienne.fr  
04 77 42 17 22

sur le site [www.univ-st-etienne.fr](http://www.univ-st-etienne.fr),  
choisir l'onglet « Vie étudiante » puis  
la rubrique « Etudes et handicap ».

## CONTACT STAGES

SCUIO, bureau des stages

### ► M. Roland ARNOUX

roland.arnoux@univ-st-etienne.fr  
04 77 42 17 86

## CONTACT INSERTION PROFESSIONNELLE

SCUIO, plateforme d'insertion professionnelle

### ► Mme Marjorie MERCEUX

marjorie.merceux@univ-st-etienne.fr  
04 72 42 17 11

sur le site [www.univ-st-etienne.fr](http://www.univ-st-etienne.fr),  
choisir l'onglet « Présentation »  
puis « Services universitaires »  
et enfin la rubrique « SCUIO ».

## OFFRE PÉDAGOGIQUE

Arts, Lettres, Langues  
Sciences humaines et sociales  
Droit, Economie, Gestion  
Sciences, Technologies, Santé

## DÉMARCHE POUR UNE DEMANDE D'AMÉNAGEMENTS DES ÉTUDES

L'étudiant doit prendre rendez-vous au bureau accueil handicap (service vie étudiante) afin de faire une demande d'aménagements et de se procurer une fiche de liaison.

Dans un deuxième temps, il prend rendez-vous au service de Médecine préventive universitaire pour rencontrer un médecin qui proposera les aménagements nécessaires pour l'année universitaire.

La mise en place des aménagements est réalisée par le bureau accueil handicap.



### SERVICES PROPOSÉS

- > *Soutien pédagogique sous forme de tutorat personnalisé*
- > *Accompagnement/aide aux déplacements sur le campus*
- > *Temps majoré pour les épreuves écrites/orales*
- > *Assistance d'un(e) secrétaire de cours/examens*
- > *Adaptation de documents : numérisation, transcription braille*
- > *Interprète LSF/codeur LPC*
- > *Aménagement du cursus de formation*
- > *Prêt de matériel spécifique (dictaphone, ordinateur, logiciels zoomtext et synthèse vocale)*
- > *Cartes de photocopies gratuites*
- > *Accessibilité des documents et ouvrages à la bibliothèque universitaire Tréfilerie avec le logiciel openbook*

# ENS DE LYON – ECOLE NORMALE SUPÉRIEURE



## CONTACT HANDICAP

15, parvis René Descartes  
69007 Lyon

### ► Mme Wafaa FAWZI

wafaa.fawzi@ens-lyon.fr  
04 37 37 60 51

## CONTACT STAGES/ INSERTION PROFESSIONNELLE

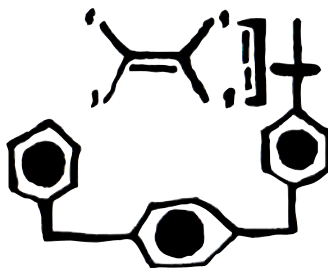
### ► Mme Carole SACHOT

carole.sachot@ens-lyon.fr  
04 37 37 61 51

## OFFRE PÉDAGOGIQUE

Mathématiques et applications  
Informatique fondamentale  
Sciences de la matière, Biologie  
Sciences de la terre  
Lettres et Arts, Langues  
Sciences humaines  
Sciences sociales

sur le site [www.ens-lyon.eu](http://www.ens-lyon.eu),  
choisir l'onglet « Campus »  
puis « Vie étudiante »  
et enfin la rubrique « Stages »



# INSA DE LYON

## INSTITUT NATIONAL DES SCIENCES APPLIQUÉES



sur le site [www.insa-lyon.fr](http://www.insa-lyon.fr),  
choisir l'onglet « Vie Etudiante »  
puis la rubrique « Etudes et handicap ».

### CONTACT STAGES/ INSERTION PROFESSIONNELLE

> Mme Eliane ROUPIE

[eliane.roupie@insa-lyon.fr](mailto:eliane.roupie@insa-lyon.fr)

04 72 43 61 88

### DÉMARCHES POUR UNE DEMANDE D'AMÉNAGEMENTS DES ÉTUDES

Lors de la procédure de candidature à l'INSA, l'étudiant doit se faire connaître auprès des référents handicap afin de bénéficier d'une offre de service adaptée et afin de faciliter la mise en place des aménagements spécifiques.

### SERVICES PROPOSÉS

**Pour la formation**

- > Aménagement du cursus
- > Aménagement des postes de travail (logiciels adaptés...)
- > Aménagement des locaux
- > Aide humaine (prise de note, tutorat...)

**Vie sur le campus**

- > Résidences et restauration accessibles et adaptées

### OFFRE PÉDAGOGIQUE

**Ecole d'ingénieurs en :**

- Biochimie et Biotechnologie
- Bioinformatique et modélisation
- Génie civil et urbanisme
- Génie électrique
- Génie énergétique et environnement
- Génie industriel
- Génie mécanique conception
- Génie mécanique développement
- Génie mécanique
- Procédés plasturgie
- Sciences et génie des matériaux
- Informatique
- Télécommunications services et usages

### CONTACT HANDICAP

20, avenue Albert Einstein  
69621 Villeurbanne Cedex

> Mme Eliane ROUPIE

[eliane.roupie@insa-lyon.fr](mailto:eliane.roupie@insa-lyon.fr)

04 72 43 61 88

# ÉCOLE CENTRALE LYON



## OFFRE PÉDAGOGIQUE

Diplôme d'ingénieurs  
généralistes  
Masters en Sciences  
et Techniques  
Doctorats

## CONTACT HANDICAP

36, avenue Guy de Collongue  
69134 Ecully cedex

### ► Mme Stéphanie GROS

[stephanie.gros@ec-lyon.fr](mailto:stephanie.gros@ec-lyon.fr)  
04 72 18 63 47

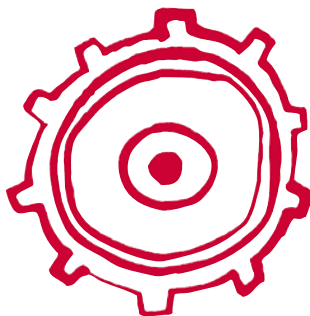
sur la page d'accueil du site  
[www.ec-lyon.fr](http://www.ec-lyon.fr), dans la  
rubrique « Vie étudiante »  
choisir le logo « handicap ».

## CONTACT STAGES

### ► Mme Nadia COUTURIER

[nadia.couturier@ec-lyon.fr](mailto:nadia.couturier@ec-lyon.fr)  
04 72 18 65 85

sur le site [www.ec-lyon.fr](http://www.ec-lyon.fr),  
choisir l'onglet « entreprises »  
puis « partenariat recrutement »  
et « recrutez des centraliens ».



# ECOLE NATIONALE SUPÉRIEURE DES MINES DE SAINT-ETIENNE



## CONTACT HANDICAP

158, cours Fauriel  
42023 Saint-Etienne cedex 2

### > M. Michel COURNIL

*cournill@emse.fr*  
04 77 42 01 50

## CONTACT STAGES

### > M. Laurent PERIER-CAMBY

*perier@emse.fr*  
04 77 49 97 26

## OFFRE PÉDAGOGIQUE

Ecole d'ingénieurs en :  
Matériaux, Microélectronique  
Procédés, Environnement  
Génie industriel  
Informatique  
Ingénierie, Santé



# SCIENCES PO LYON



## CONTACT HANDICAP

14, avenue Berthelot  
69007 Lyon

### ► Mme Marie-Claire JASSERON

*marie-claire.jasseron@sciencespo-lyon.fr*  
04 37 28 38 02

## CONTACT STAGES

### ► M. Marcello DE CARO

*Responsable des stages*  
*marcello.decaro@sciencespo-lyon.fr*  
04 37 28 38 04

## CONTACT INSERTION PROFESSIONNELLE

### ► Mme Valérie JACQUIN

*valerie.jacquin@sciencespo-lyon.fr*  
04 37 28 38 02

*sur le site*

*<http://www.sciencespo-lyon.fr>,  
choisir l'onglet « Espace Pro »  
puis la rubrique  
« Offres d'emploi/stages ».*

## OFFRE PÉDAGOGIQUE

Histoire, Science politique, Droit,  
Economie, Langues  
Nouvelles technologies





# VETAGRO SUP CAMPUS VÉTÉRINAIRE DE LYON



VetAgro Sup

## OFFRE PÉDAGOGIQUE

Médecine et chirurgie des animaux  
Qualité et sécurité des aliments  
Génie biologique animal  
et biopathologie comparée

## CONTACT HANDICAP

Groupe École Ouverte  
Campus vétérinaire de Lyon  
1, avenue Bourgelat  
69280 Marcy l'Etoile

### ► M. Denis GRANCHER

denis.grancher@vetagro-sup.fr  
04 78 87 25 22

sur le site [www.vetagro-sup.fr](http://www.vetagro-sup.fr),  
choisir l'onglet « L'institut » puis la  
rubrique « Mission handi'cap ».

## CONTACTS STAGES

1<sup>re</sup> année :

► Mme Michèle MARGUIN-BONNET

2<sup>e</sup> année :

► Mme Nou-Marie THO

3<sup>e</sup>, 4<sup>e</sup> années :

► Mme Dominique PORTAL

5<sup>e</sup> année :

► Mme Chantal MASSE

deve.veto@vetagro-sup.fr  
04 78 87 25 04

## SERVICES PROPOSÉS

- > Boucle amplificatrice pour les personnes malentendantes
- > Etiquettes en braille pour l'identification des services
- > Rampe d'accès au restaurant universitaire
- > Bornes audio pour le repérage des trajets
- > Ascenseur accessible aux personnes handicapées
- > Places de parking réservées aux personnes handicapées
- > Plan tactile en relief et en braille avec indications sonores
- > Cheminements balisés dans l'école
- > Bandes de guidage au sol
- > Eclairages
- > Portes automatiques
- > Chambres de résidence accessibles aux personnes handicapées

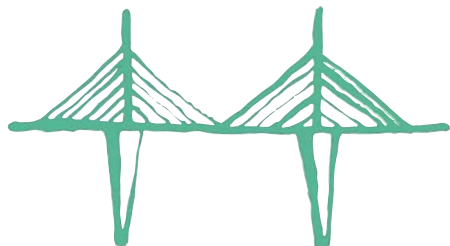
# ENTPE - ÉCOLE NATIONALE DES TRAVAUX PUBLICS DE L'ÉTAT



## OFFRE PÉDAGOGIQUE

École d'ingénieurs de l'aménagement durable des territoires :

Construction, Travaux publics  
Habitat, Environnement  
Transports, Urbanisme  
Politique de la ville



## CONTACT HANDICAP

3, rue Maurice Audin  
69518 Vaulx-en-Velin cedex

### ► M. Gérard TABOULET

gerard.taboulet@entpe.fr  
04 72 04 70 12

## CONTACTS STAGES/INSERTION PROFESSIONNELLE

Bureau des Stages

### ► Mme Geneviève LEVEQUE

(1re, 2e année)  
genevieve.leveque@entpe.fr  
04 72 04 71 69

### ► Mme Salima SABER

(3e année)  
salima.saber@entpe.fr  
04 72 04 71 06

### ► M. François VICTOR

(DFC-Formation continue)  
francois.victor@entpe.fr  
04 72 04 71 75

sur le site [www.entpe.fr](http://www.entpe.fr),  
choisir l'onglet « Formations »  
puis la rubrique « Stages et TFE ».

# ENSSIB – ECOLE NATIONALE SUPÉRIEURE DES SCIENCES DE L'INFORMATION ET DES BIBLIOTHÈQUES



## OFFRE PÉDAGOGIQUE

Diplômes de :  
Conservateurs de bibliothèque  
Bibliothécaires

## CONTACT HANDICAP

17/21, boulevard du 11 novembre  
1918 69623 Villeurbanne cedex

### ► Mme Patricia MORATILLE

*patricia.moratille@ensib.fr*  
04 72 44 44 55

## CONTACT STAGES/ INSERTION PROFESSIONNELLE

Bureau des stages et de l'insertion  
professionnelle

### ► Mme Liliane MIREMONT

*liliane.miremont@ensib.fr*  
04 72 44 43 51

sur le site [www.ensib.fr](http://www.ensib.fr),  
choisir l'onglet « Formation »  
puis la rubrique  
« Insertion professionnelle et stages ».



# EM LYON – ECOLE DE MANAGEMENT



## CONTACT HANDICAP

23, avenue Guy de Collongue  
69134 Ecully cedex

## Service registraire

► Mme Sabine CLEMENÇON

[clemencon@em-lyon.com](mailto:clemencon@em-lyon.com)

04 78 33 78 64

## CONTACT STAGES

► Mme Pascale VERCRUYSEN

[vercruyssen@em-lyon.com](mailto:vercruyssen@em-lyon.com)

04 78 33 78 81

## CONTACT INSERTION PROFESSIONNELLE

► M. Marc PERENNES

[perennes@em-lyon.com](mailto:perennes@em-lyon.com)

04 78 33 77 37

## OFFRE PÉDAGOGIQUE

Programme école  
supérieure de commerce  
11 mastères spécialisés  
Master in European business  
Programmes MBA  
Formations interentreprises  
dans tous les domaines  
du management  
Programmes linguistiques  
Programmes pour créateurs  
et repreneurs d'entreprises



# ENISE – ECOLE NATIONALE D'INGÉNIEURS DE SAINT-ETIENNE



## CONTACT HANDICAP

58, rue Jean Parot  
42100 Saint-Étienne

### ► M. Christian PAGES

*christian.pages@enise.fr*  
04 77 43 84 84

## CONTACT STAGES

Pour le Génie Mécanique

### ► M. Gilles FALLER

*gilles.faller@enise.fr*

### Mme Colette VARREL

*colette.varrel@enise.fr*

Pour le Génie Civil

### ► M.Eric PERRIN

*eric.perrin@enise.fr*

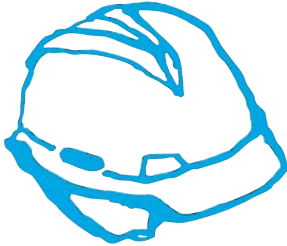
### ► Mme Zakia MADJID

*zakia.madjid@enise.fr*



## OFFRE PÉDAGOGIQUE

Génie civil  
Génie mécanique



# ENSAL - ECOLE NATIONALE SUPÉRIEURE D'ARCHITECTURE DE LYON

ÉCOLE  
NATIONALE SUPÉRIEURE  
D'ARCHITECTURE  
DE LYON

---

## CONTACT HANDICAP

3, rue Maurice-Audin  
BP 170  
69512 Vaulx-en-Velin cedex

### ► Mme Elisabeth EPIS

[elisabeth.epis@lyon.archi.fr](mailto:elisabeth.epis@lyon.archi.fr)  
04 78 79 57 24

## CONTACT STAGES/ INSERTION PROFESSIONNELLE

### ► Mme Elisabeth EPIS

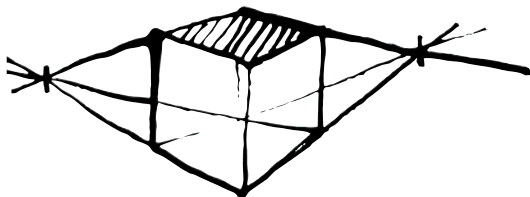
[elisabeth.epis@lyon.archi.fr](mailto:elisabeth.epis@lyon.archi.fr)  
04 78 79 57 24

### ► Mme Véronique PEGUY

[veronique.peguy@lyon.archi.fr](mailto:veronique.peguy@lyon.archi.fr)

## OFFRE PÉDAGOGIQUE

Diplôme d'études en  
architecture conférant  
le grade de Licence  
Diplôme d'Etat  
d'architecte conférant  
le grade de Master



# ENSATT – ECOLE NATIONALE SUPÉRIEURE DES ARTS ET TECHNIQUES DU THÉÂTRE

# ENSATT

ÉCOLE NATIONALE SUPÉRIEURE DES ARTS ET TECHNIQUES DU THÉÂTRE

## CONTACT HANDICAP

4, rue Sœur Bouvier  
69005 Lyon

### ► Mme Yolande MARGOT

[yolande.margot@ensatt.fr](mailto:yolande.margot@ensatt.fr)  
04 78 15 05 10

## CONTACT STAGES/ INSERTION PROFESSIONNELLE

### ► Mme Brigitte VIDIL

[brigitte.vidil@ensatt.fr](mailto:brigitte.vidil@ensatt.fr)

## OFFRE PÉDAGOGIQUE

Acteur  
Administrateur  
Costumier concepteur  
Costumier coupeur  
Directeur technique  
Ecrivain dramatique  
Metteur en scène  
Réalisateur lumière  
Réalisateur sonore  
Scénographe



# IPL – INSTITUT POLYTECHNIQUE DE LYON

L'IPL regroupe 4 établissements : CPE, ECAM, ISARA, ITECH

**Contact général pour l'IPL**

**Mme Catherine THEVENIN**

*Déléguée générale IPL  
catherine.thevenin@ipl.fr*

*04 72 41 08 28*

*Il convient de contacter en priorité le référent handicap indiqué pour l'établissement concerné et de ne solliciter Mme Thevenin qu'en cas d'échec dans cette prise de contact.*

## CPE – ECOLE SUPÉRIEURE DE CHIMIE, PHYSIQUE, ELECTRONIQUE DE LYON



### CONTACT HANDICAP

*Domaine scientifique de la Doua  
Bâtiment 308*

*43, boulevard du 11 Novembre 1918  
BP 82077 69616 Villeurbanne cedex*

#### ► Mme Claire DESROCHES

*claire.desroches@cpe.fr  
04 72 43 16 67*

### CONTACT STAGES/ INSERTION PROFESSIONNELLE

#### Emploi

#### ► M. Christian SEGAUD

*christian.segaud@cpe.fr  
emploi@cpe.fr  
04 72 43 17 10*

#### Stages

#### ► Mme Christine LIATARD

*liatard@cpe.fr  
04 72 43 17 10  
sur le site [www.cpe.fr](http://www.cpe.fr),  
choisir l'onglet « Formation »  
puis la rubrique « Les stages ».*

### OFFRE PÉDAGOGIQUE

Chimie et génie des  
procédés électroniques  
Télécommunications  
et informatique  
Informatique et réseaux  
de communication





## OFFRE PÉDAGOGIQUE

Mécanique, Matériaux  
Productive, Génie électrique  
et automatique  
Informatique

## CONTACT HANDICAP

40, montée Saint Barthélémy  
69321 Lyon cedex 05

### ► M. Didier DESPLANCHE

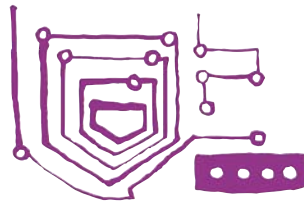
[didier.desplanche@ecam.fr](mailto:didier.desplanche@ecam.fr)  
04 72 77 06 10

## CONTACT STAGES/ INSERTION PROFESSIONNELLE

### ► Mme Katia BACHIRI

[stagetudiant@ecam.fr](mailto:stagetudiant@ecam.fr)  
04 72 77 06 07

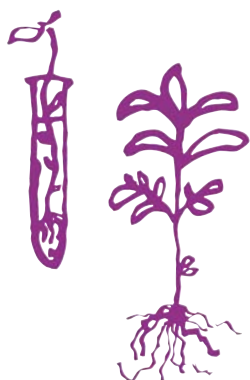
sur le site [www.ecam.fr](http://www.ecam.fr),  
choisir l'onglet « Entreprises »  
puis la rubrique « Recruter »  
et enfin la rubrique « Stages ».





## OFFRE PÉDAGOGIQUE

Management et technologies  
en industries agroalimentaires  
Agroéconomie et gestion  
Environnement et  
aménagement rural  
Agriculture,  
filières et territoire  
filière vitivinicole



## CONTACT HANDICAP

23, rue Jean Baldassini  
69364 Lyon

### > M. Alain GAY

*agay@isara.fr*  
04 27 85 85 41

## CONTACT STAGES

### > Mme Josiane BROYER

*(1re, 2e années)*  
*jbroyer@isara.fr*  
04 27 85 85 17

### > Mme Brigitte BOTTOLIER

*(4e, 5e années et autres stages)*  
*bbottolier@isara.fr*  
04 27 85 85 15

## CONTACTS INSERTION PROFESSIONNELLE

### Association des ingénieurs - ISARA

#### > Mme Isabelle GAGNAIRE

*Permanente de l'association*  
*igagnaire@isara.fr*  
04 27 85 86 00



## ITECH

ÉCOLE D'INGÉNIEURS  
FORMATION - RECHERCHE



### OFFRE PÉDAGOGIQUE

Science des polymères  
Matériaux plastiques  
Chimie des formulations  
Textile, Cuir-chaussure  
maroquinerie



### CONTACT HANDICAP

87, chemin des Mouilles  
69134 Ecully cedex

#### ► Mme Estelle VLIEGHE

*e.vlieghe@itech.fr*  
04 72 18 01 75

### CONTACT STAGES

#### ► Mme Monique ZENESINI

*Chargée des stages en France*  
*m.zenesini@itech.fr*

#### ► Mme Nathalie PINTON

*Chargée des stages à l'international*  
*n.pinton@itech.fr*  
04 72 18 04 80

### CONTACTS INSERTION PROFESSIONNELLE

#### ► Mme Aurélie ACCAREL

*a.accarel@itech.fr*  
04 72 18 04 80

*sur le site [www.itech.fr](http://www.itech.fr),  
choisir l'onglet « Entreprises »  
puis la rubrique « Stages ».*

Université  
Catholique  
de **Lyon**

## OFFRE PÉDAGOGIQUE

Théologie et sciences religieuses  
Philosophie et Sciences humaines  
et sociales  
Droit, Sciences économiques  
Lettres, Langues,  
Sciences



## CONTACT HANDICAP

> **M. Philippe FRANCHELIN**

*pfranchelin@univ-catholyon.fr*

*mission.handicap@univ-catholyon.fr*

*06 07 11 85 91*

sur le site *www.univ-catholyon.fr*,  
choisir l'onglet « Vie à l'Université »  
puis l'onglet « Étudiants en situation  
de handicap ».

## CONTACT STAGES/ INSERTION PROFESSIONNELLE

Il n'existe pas de service stage ou  
insertion professionnelle centralisé.  
Il faut prendre contact avec chaque  
faculté, école ou institut afin d'obte-  
nir les informations nécessaires.

## SERVICES PROPOSÉS

- > *Accessibilité des locaux*
- > *Dispositif Tadeo, service de transcription instantanée qui apporte une aide précieuse aux étudiants malentendants : visio-interprétation en langues des signes (LSF) ou visio-codage en Langue française parlée complétée (LPC).*
- > *Etudiant preneurs de notes*
- > *Etudiants Tuteurs*
- > *Temps majoré*
- > *Accompagnement au projet d'études et professionnel spécifique de l'étudiant*
- > *Accompagnement à la recherche de stage*

# CNSMD – CONSERVATOIRE NATIONAL SUPÉRIEUR MUSIQUE ET DANSE DE LYON



## CONTACT HANDICAP

3, quai Chauveau  
CP 120  
69266 Lyon cedex 09

[scolarite@cnsmd-lyon.fr](mailto:scolarite@cnsmd-lyon.fr)  
[concours@cnsmd-lyon.fr](mailto:concours@cnsmd-lyon.fr)  
04 72 19 26 26

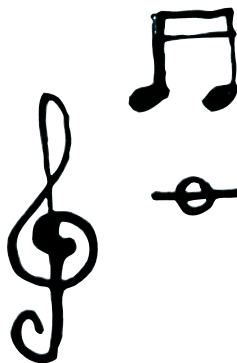


## Responsable du service des études

► **Bernard GAUTHERON**  
04 72 19 26 06

### OFFRE PÉDAGOGIQUE

Etudes musicales  
Etudes chorégraphiques







## UNIVERSITÉ DE LYON

Quartier Sergent Blandan  
37, rue du Repos  
69361 Lyon cedex 07  
04 37 37 26 70  
[www.universite-lyon.fr](http://www.universite-lyon.fr)

### MISSION HANDICAP : VOS CONTACTS

► **Lucie DUMAZ**

Chargée de projet  
et de communication  
[Lucie.dumaz@universite-lyon.fr](mailto:Lucie.dumaz@universite-lyon.fr)  
04 37 37 42 92

► **Sabrina OCTAVE**

Chargée des relations  
partenariales  
[sabrina.octave@universite-lyon.fr](mailto:sabrina.octave@universite-lyon.fr)  
04 37 37 26 93

